

日本災害食学会・奥田和子顧問 災害弱者に着目



自然災害が頻発する一方、進む高齢化や乳幼児を中心とした食物アレルギーの増加―熊本地震を契機に、こうした災害弱者の存在がクローズアップされた。そこで、甲南女子大学名誉教授で日本災害食学会顧問の奥田和子氏は、熊本地震による災害食の現状と問題点を分析する中で、この問題に着目。福祉避難所を調査し、行政の受け入れ体制や住民への周知に問題点や課題が多いことを突き止めた。さらに、要配慮者に向けた食品備蓄として、水道やガス、ライフラインが復旧していなくても、そのまますぐ食べられる食品や、嚥下（えんげ）やアレルギーに配慮した食品の重要性を強調する。

福祉避難所とは、災害発生時に、高齢者や障がいを持つ人、難病患者、妊産婦、乳幼児など、配慮を必要とする人たちを受け入れ、必要な福祉サービスを行う避難所を言い、熊本市内に176施設が認定されている。要件として、スロープや手すりの設置、介護や生活支援ができる機能・空間スペースの備えなどが求められている。内訳は、特養や老健施設など高齢者向けが一番多く、障がい児（身体・知的）などの施設が続く。

熊本市の福祉避難所受け入れ想定数は1748人だったが、震災発生から1週間経過した4月22日時点で、利用者は33施設、70人にとどまった。益城町では想定数が120人に上るが、福祉避

難所は開設されていない。南阿蘇村に至っては、受け入れ想定数すら不明で、益城町同様開設もなく、小規模行政では、ほとんど機能していないことが分かった。

うち熊本市内の施設で聞き取り調査を行った結果、食べ物の備蓄は3日分にとどまったが、1週間分が望ましく、職員の備蓄も必須だ。ライフラインが完全復旧するまで料理できない（ほぼ1ヵ月間断水）ため、食品はレトルトや缶詰などそのまま食べられるもので、嚥下やアレルギー対応など要配慮者に適合したものを選ぶ。支援物資にアルファ米が多いため、野菜ジュースで戻すなど、日ごろから食べ方のバリエーションを研究しておく必要がある。また、職員も含め、使い捨ての箸や紙皿の備蓄も忘れてはならない。

大地震による冷蔵庫の転倒も想定され、保存していた食品がだめになるので、冷蔵庫をきちんと固定すべき。おむつ替えておしりを拭くなど大量の生活水を必要とし、飲料水を使ってしまうケースもあり、全員が「水が足りなかった」と答え、多めに備蓄すべきことが分かった。また、支援物資に生鮮食料品がないため、日ごろから農園などと契約しておくことも大切だ。

要配慮者であっても、避難所に食べ物や飲み物を持参する自助も必須で、非常持出袋に、

お腹の足しになるおかゆや軟らかいパン、野菜スープ、マッシュポテトなどのほか、心の潤いにつながるプリンや果物のジェルといったスイーツ類、飲み物として、野菜不足が補える野菜ジュースや、嚥下障害にも配慮し、とろみ調製緑茶や紅茶、コーヒーなどを、日ごろから用意しておく必要がある。

一方、全国102市区の福祉避難所周知状況調査（毎日新聞調べ）によると、ホームページや防災マップなどで「周知されている」が61%で最も多いが、「周知していない」も29%に上るなど、周知の徹底に課題がある。自宅が全壊した場合、指定避難所から紹介を受け福祉避難所で医療的ケアを受けるのが本来のルートだが、広報活動が行き届かない場合、車中泊やテント生活となりかねず、健康を害するリスクは高い。

現に、熊本地震の災害関連死は、直接死の3.5倍に上り、その年齢は、80代が62%で最も多く、70代35%、90代32%と高齢者に偏っている。まず必要なのは「住」で、住むところがなければ、「食」は満たされない。「衣」「食」「住」ではなく、「住」「食」「衣」ということを認識してほしい。

(日本食糧新聞社 <http://news.nissyoku.co.jp/> より)

コンパクトで便利 「にぎらずにできる! 携帯おにぎり」

災害食用アルファ米のトップメーカー尾西食品（亀田製菓の全額出資子会社）は、アルファ米主力商品「ごはん」シリーズ（小袋タイプ、炊き出しセット）ほか、「パン」シリーズ、「ミルクスティック」など主食からおやつまで幅広く取り揃えている。災害食で要望の多いそのまま食べられるレトルトタイプにも挑戦し昨年12月、亀田製菓と「梅がゆ」を共同開発した。

新商品では、コンパクトで携帯に便利な「にぎらずにできる! 携帯おにぎり」の「鮭」「五目おこわ」「わかめ」（写真）3品を発売。お湯または水を注ぐだけで、おいしいおにぎりが出来上がる。しかも3点カットの包材の使用で水分を吸収すると三角形に膨れ、手を汚さずに食べることができるのも魅力だ。内容量は42g（「五目おこわ」のみ45g）で、出来上がりは100g強のおにぎり1個分だ。

人気商品「尾西のライスクッキー」は、通常のクッキーの材料である小麦・乳・卵などアレルギー特定原材料27品目不使用。風味と食感を長期に保つため、アルミ蒸着袋と脱酸素剤を使用することで、保存料を使わずに常温での備蓄を可能にした。新潟県産米粉とココナツなど厳選原料を使用し、ほろっとサクサク! ほどける新食感のおいしさを実現。現在、防災コーナーを中心に配荷が進み、日常使いとしても売れ行き好調だ。

(日本食糧新聞社 <http://news.nissyoku.co.jp/> より)



書籍『非常食』

日本食糧新聞社から好評発売中!

- A5判・116頁
- 定価：本体1,620円（税込）

書籍『非常食』【PDFバージョン】

http://www.center-net.jp/sale_detail/36で発売中!

- 容量：約65MB
- 定価：360円（税込）

非常食検索サイトはこちら

<http://center-net.jp/hijyoushoku>
・各社の通販サイトへリンク・注文できます



書籍、e-bookの販売サイトが出来ました! どうぞご利用ください。

<http://www.center-net.jp/sales>

みんなの twitter 広場

震災時に役立つ非常食を食べたことある人いるかな? 普通のご飯により美味しくないのでイメージで嫌がる人多いかもだけど、割と粥は美味しいよ、米類も思ってる以上に美味しいし少し水分多いけど非常食を食べる時は思ってるよりかは美味しいとだけ頭に入れておくとか割といい、独特の匂いは気にするな

@STAR_SYRUP_simo さんより
7:03 - 2017年7月10日

来週末、熊本へ行きます。天候次第で周辺各県に行くかも知れません。画像は2008年の菊池渓谷です。昨年の地震の影響で現在も入ることができないそうです。1日も早い復旧・復興をお祈りします。

@barisaxx さんより
2:49 - 2017年7月10日

コレだけ豪雨災害が起きているのにインフラ整備にドーンとカネをかけたほうが工工と思うが...自然に負けて死ぬのが工工か?

@hisakichee さんより
17:52 - 2017年7月25日

STH 副代表ガルスさんからありがたい支援物資が届きました! 熊本地震や阿蘇山噴火災害の時の資材も今回も大活躍! 今日汗をかき、走り回り、次に繋がる活動を!! 可能性が広がった週末。それを活かすのも自分。活かさないのも自分。がんばっぺ!

@hachan0119 さんより
15:12 - 2017年7月25日

POSデータ★ランキング

2017年7月10日～7月16日のベスト20

シリアル

No	メーカー	商品名
1	カルビー	カルビー フルグラ 800g
2	日本ケロッグ (同)	ケロッグ フルーツグラノーラーフ 500g
3	日清シスコ	日清シスコ シスコーンBIGフロスト 220g
4	カルビー	カルビー フルグラ 380g
5	日清シスコ	日清シスコ ごろっとグラノーラ充実大豆 500g
6	日本ケロッグ (同)	ケロッグ オールブランフルーツミックス 440g
7	カルビー	カルビー フルグラチョコクランチバナナ 700g
8	日本ケロッグ (同)	ケロッグ コーンフロスティ 215g
9	カルビー	カルビー フルグラ糖質25%オフ 600g
10	日清シスコ	日清シスコ ごろっとグラノーラ 贅沢果実 200g
11	日清シスコ	日清シスコ ごろっとグラノーラ 贅沢果実 500g
12	日本ケロッグ (同)	ケロッグ 厳選素材フルーツグラノーラ 500g
13	日清シスコ	日清シスコ シスコーンBIGマイルドチョコ220g
14	日清シスコ	日清シスコ ごろっとグラノーラ充実大豆 200g
15	日本ケロッグ (同)	ケロッグ チョコワ 大箱 145g
16	日本ケロッグ (同)	ケロッグ 玄米フレーク 袋 220g
17	シジシージャパン	C G C フルーツグラノーラ 380g
18	日本ケロッグ (同)	ケロッグ プランフレークプレーン 袋 250g
19	日本ケロッグ (同)	ケロッグ 玄米グラノーラ徳用 袋 400g
20	カルビー	カルビー フルグラ大きめいちご 200g

出典：(株)KSP-POS「KSP-POSワイド」
KSP-POSデータは全国約150社の食品スーパー・約990店舗のPOS販売実績データです。

長期保存のきく食品の
売上げランキングです。
普段から多めに備えて
おくと安心！！

災害時の犯罪



もっと知りたい!【新製品】

果汁グミ く鉄分グレープフルーツ



- ◆会社名=(株)明治
- ◆価格=168円(NPP, 税別)
- ◆発売日=2017年07月25日
- ◆容量=68g

「果汁グミ」シリーズ新アイテム。
果物100%+うれしい成分のグミキャンデー。ルビー系グレープフルーツの熟した甘い香りとほのかな酸味が感じられ、標準5粒で4mgの鉄分を摂取できる。

食@新製品 (<http://foodsnews.com/>)

果汁グミ くコラーゲンマスカット



- ◆会社名=(株)明治
- ◆価格=168円(NPP, 税別)
- ◆発売日=2017年07月25日
- ◆容量=68g

「果汁グミ」シリーズ新アイテム。
果物100%+うれしい成分の入ったグミキャンデー。マスカットの芳醇な香りと軽やかな酸味が感じられ、1袋で5000mgのコラーゲンを摂取できる。

食@新製品 (<http://foodsnews.com/>)

チーズ鱈 くとうもろこし



- ◆会社名=(株)なとり
- ◆価格=300円(参考小売価格, 税別)
- ◆発売日=2017年07月24日
- ◆容量=55g

「チーズ鱈」シリーズ新アイテム。北海道産のトウモロコシだけで作られたトウモロコシバターを100%使用し、チーズ部分に練り込んだ。トウモロコシならではのやさしい甘み、口いっぱい広がる。醤油を加え、焼きトウモロコシのように香ばしく、甘じょっぱい味に仕上げた。

食@新製品 (<http://foodsnews.com/>)

非常食検索サイト掲載!【商品紹介】

おむすびころりん 梅粥



- ◆会社名=(株)おむすびころりん本舗
- ◆価格=345円(税込)

梅の酸味とミツバの香りを味わえるかつおだし風味の「味付けお粥」です。
熱湯を加えるだけで「お粥」が食べられます。非常食で食器が無い時は本容器が器になります。5年保存食品ですので「非常食」としても最適です。

非常食サイト (<http://hijoushoku.jp/>)

かに雑炊【6食入】

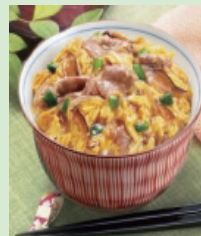


- ◆会社名=アサヒグループ食品(株)
- ◆価格=1,089円(税込)

いつもそばに置いておくくと便利な雑炊です。かにのほくし身とだしの旨みがかご飯にしっかり馴染んで、飽きごない定番の美味しさです。雑炊の中でも、かに雑炊は発売から今までずっと人気の商品。年代を問わず、利用シーンも朝から晩までいつでも大活躍。チンゲン菜やたまごで彩りもきれいな雑炊です。

非常食サイト (<http://hijoushoku.jp/>)

牛とじ丼の素【4食入】



- ◆会社名=アサヒグループ食品(株)
- ◆価格=1,080円(税込)

とろとした卵に大きめの薄切り牛肉が入った牛とじ丼です。醤油とだしのきいた味わいは、ごはんとの相性抜群です!少し甘めの味付けは、お子様にも食べやすい美味しさです。軽く食事を済ませたいときや、女性にちょうど良い小どんぶりサイズ。
※ご飯は別途ご用意ください。

非常食サイト (<http://hijoushoku.jp/>)