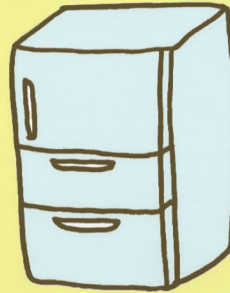
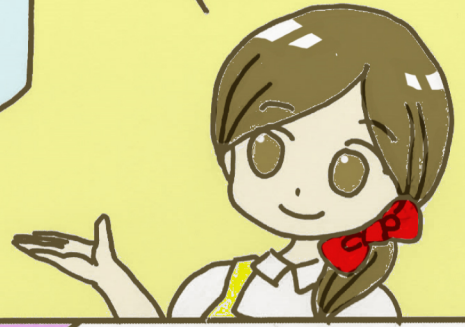


停電になったら

停電になったら
冷蔵庫の中身は
どうすればいいの？

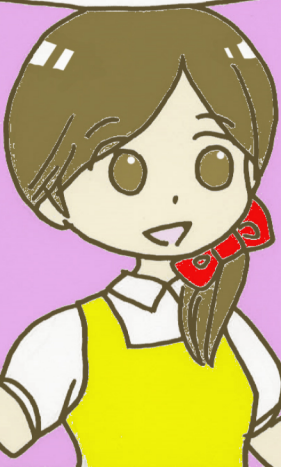
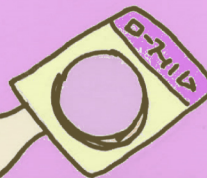


半日程度で
終わりそうなら
閉めたままで
OKです

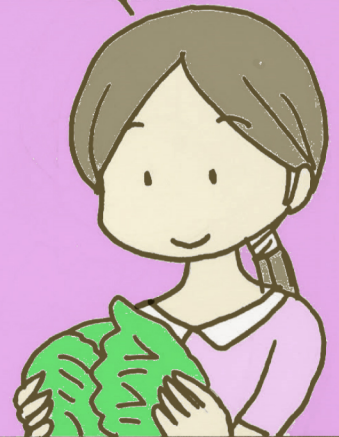


それ以上続くようなら
早めに食べてしまいましょう

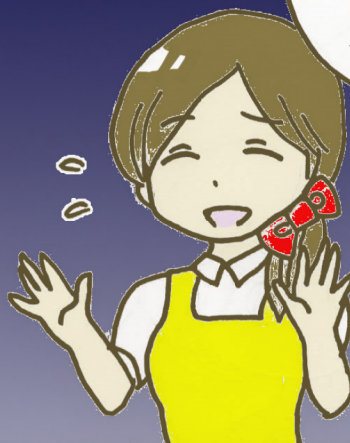
レトルトは
そのまま食べて
もいいよ



水が使えるらば
野菜も食べられる
わね



でも暗いところで
料理できるかしら・・・



危険なときは
無理せず 缶詰や
レトルトの非常食に
頼って下さいね！

安全第一です