

# ボランティア保険

ところで「ボランティア保険」ってなに？

保険証

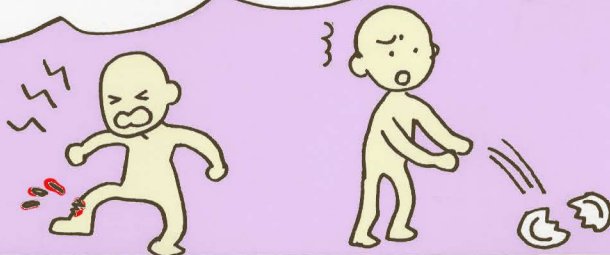
ほけんの  
イージ

保険金

かんやうの  
ん

ボランティア活動中に  
けがをした、させた、  
物をこわした、食中毒  
になったときなどに  
支払われる保険です

保険料は300~650円  
ほどで、補償期間は  
いつ加入しても4/1から  
翌年の3/31まで



申し込みは近くの  
社会福祉協議会や  
ボランティアセンター  
等で行って下さい

うちの近くにあるのかな  
いろいろ準備することが  
あるなあ

加入条件も  
よく読みましょう

